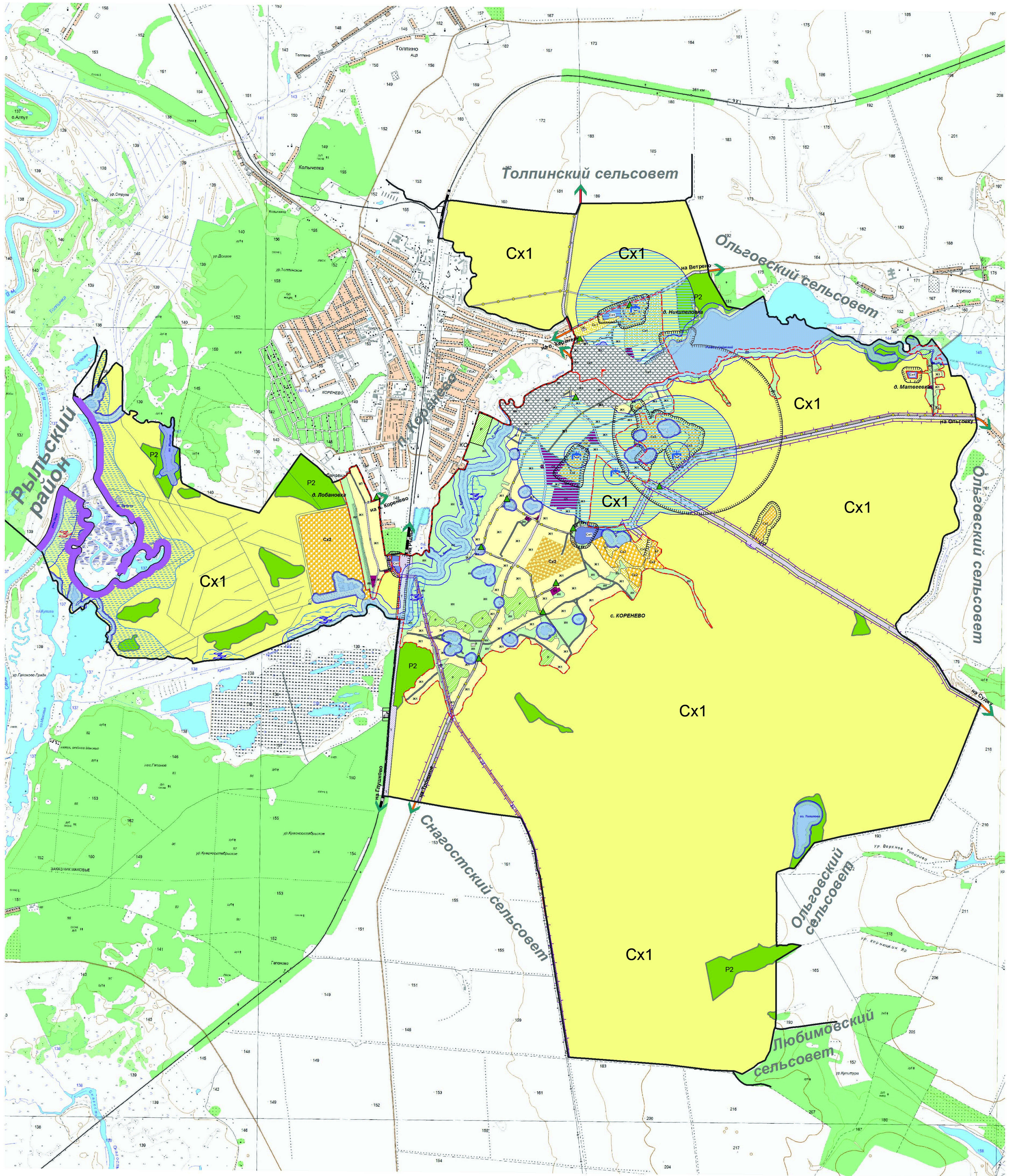
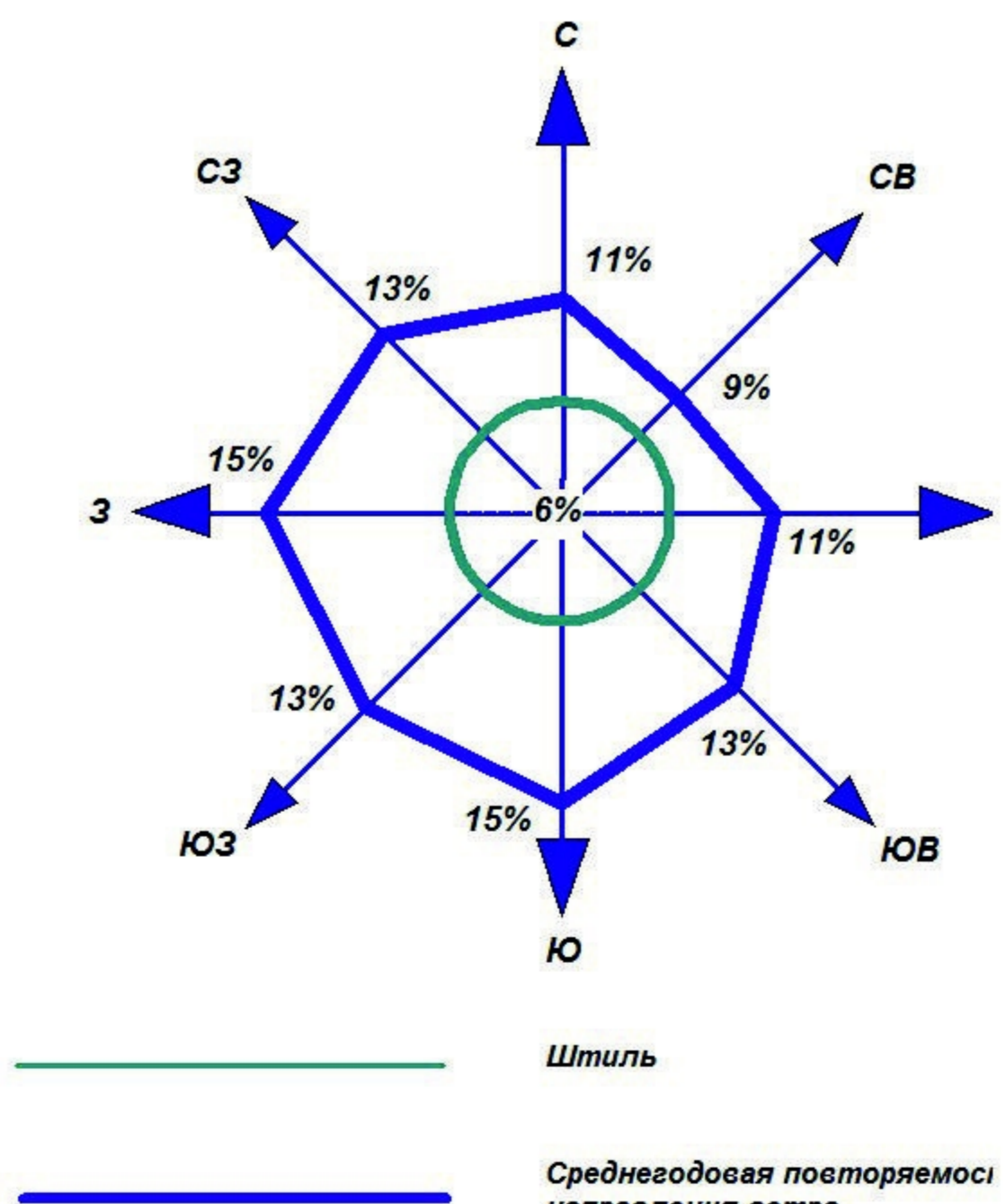


Курская область Кореневский район Кореневский сельсовет Правила землепользования и застройки



Схема границ зон с особыми условиями использования территории муниципального образования



УСЛОВНЫЕ ОБОЗНАЧЕНИЯ

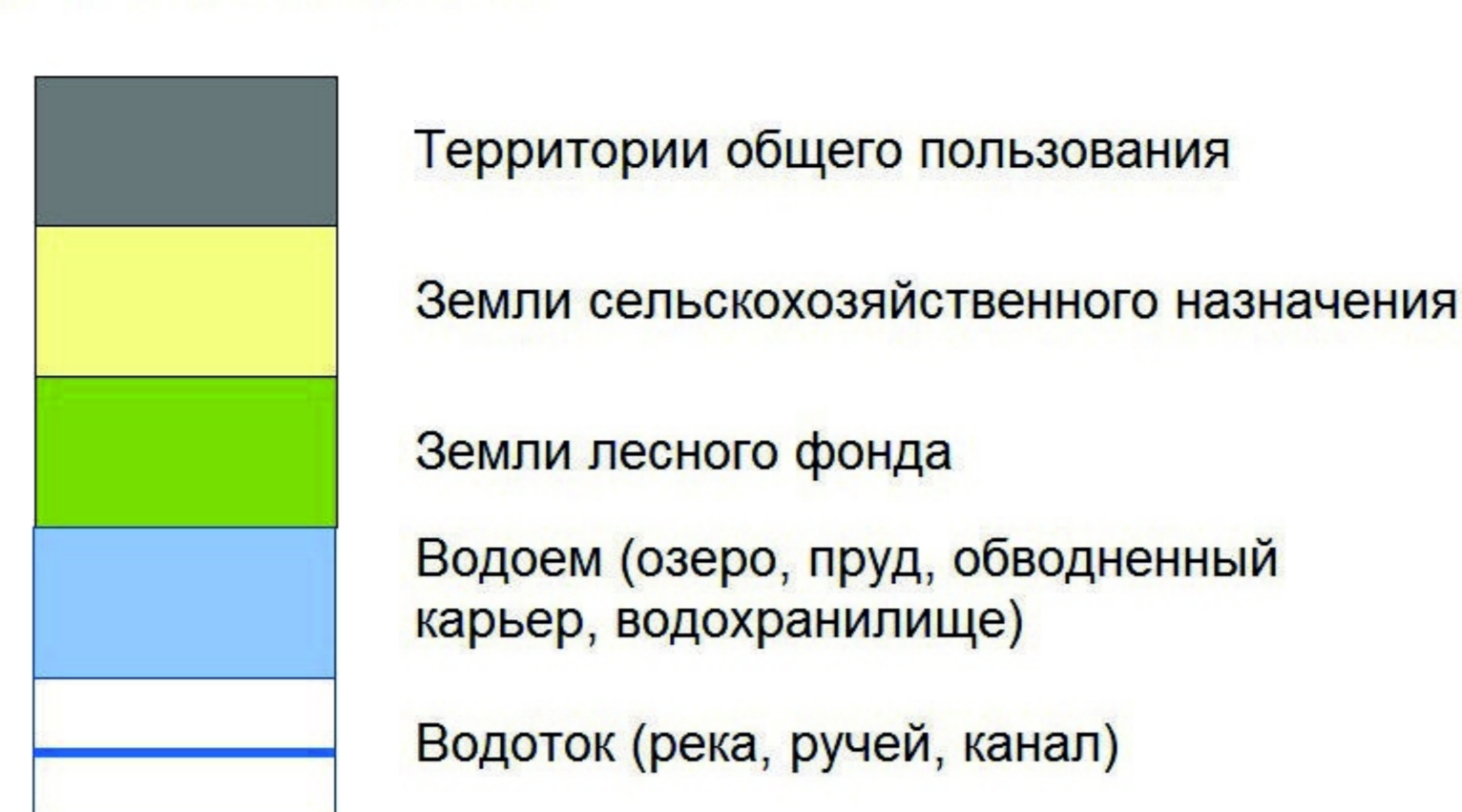
Границы



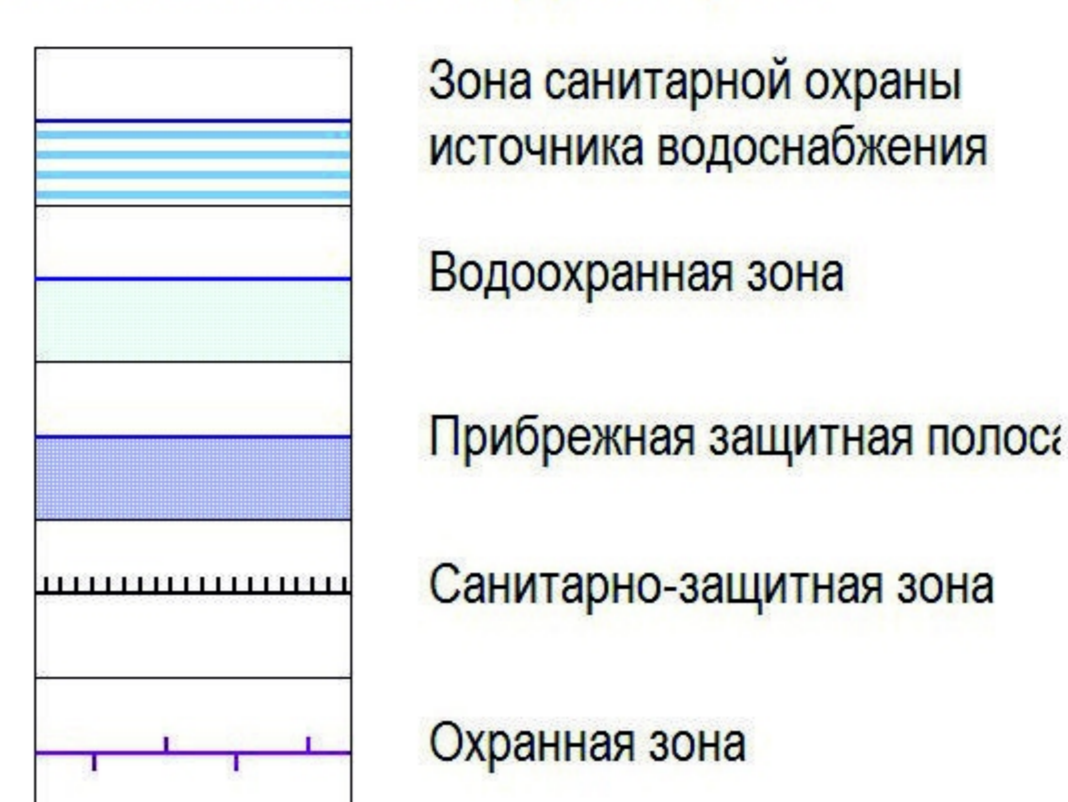
Градостроительное зонирование



Земли, на которые градостроительные регламенты не устанавливаются



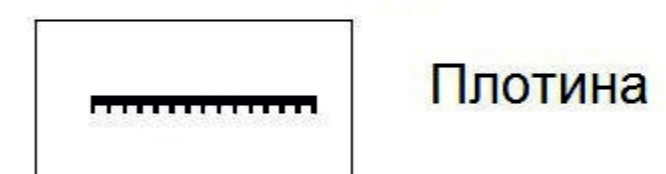
Ограничения использования территорий



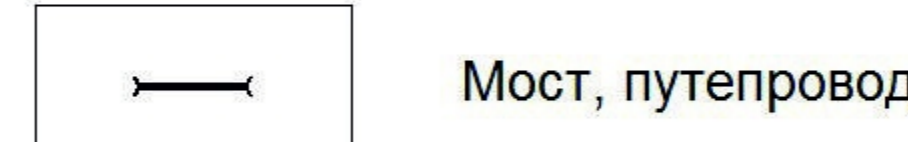
ОКС внешнего транспорта



ОКС Гидротехнические сооружения



ОКС транспортных сооружений



ОКС инженерной инфраструктуры



Границы территорий, подверженных риску возникновения ЧС природного характера



Примечание:
1. Отображения территорий и объектов выполнены в соответствии с приказом Министерства регионального развития РФ от 30.01.2012 г. №19;
2. Дополнительные условные обозначения разработаны исполнителем в соответствии с Градостроительным кодексом РФ;
3. Красные линии нанесены условно;
4. Красные линии должны быть установлены в соответствии с разработанными и утвержденными проектами планировки.

Масштаб 1:25000



Муниципальный контракт № 17 от 7 апреля 2016 г.						
Правила землепользования и застройки муниципального образования Кореневский сельсовет Кореневского района Курской области						
Изм.	Нач. уч.	Лист	№ док.	Подп.	Дата	
	Руководитель	Воробьев А.А.				
	Топограф	Романская Е.А.				
Схема границ зон с особыми условиями использования территории муниципального образования Кореневский сельсовет Кореневского района Курской области					Стадия	Лист
					2	2
Схема границ зон с особыми условиями использования территории муниципального образования Кореневский сельсовет Кореневского района Курской области. Масштаб 1 : 25000					ИП Воробьев А.А.	