

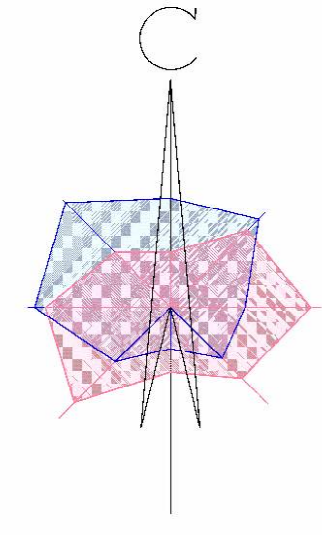


Курская область Кореневский район

Ольговский сельсовет

ГЕНЕРАЛЬНЫЙ ПЛАН

Карта территорий, подверженных риску возникновения чрезвычайных ситуаций природного и техногенного характера



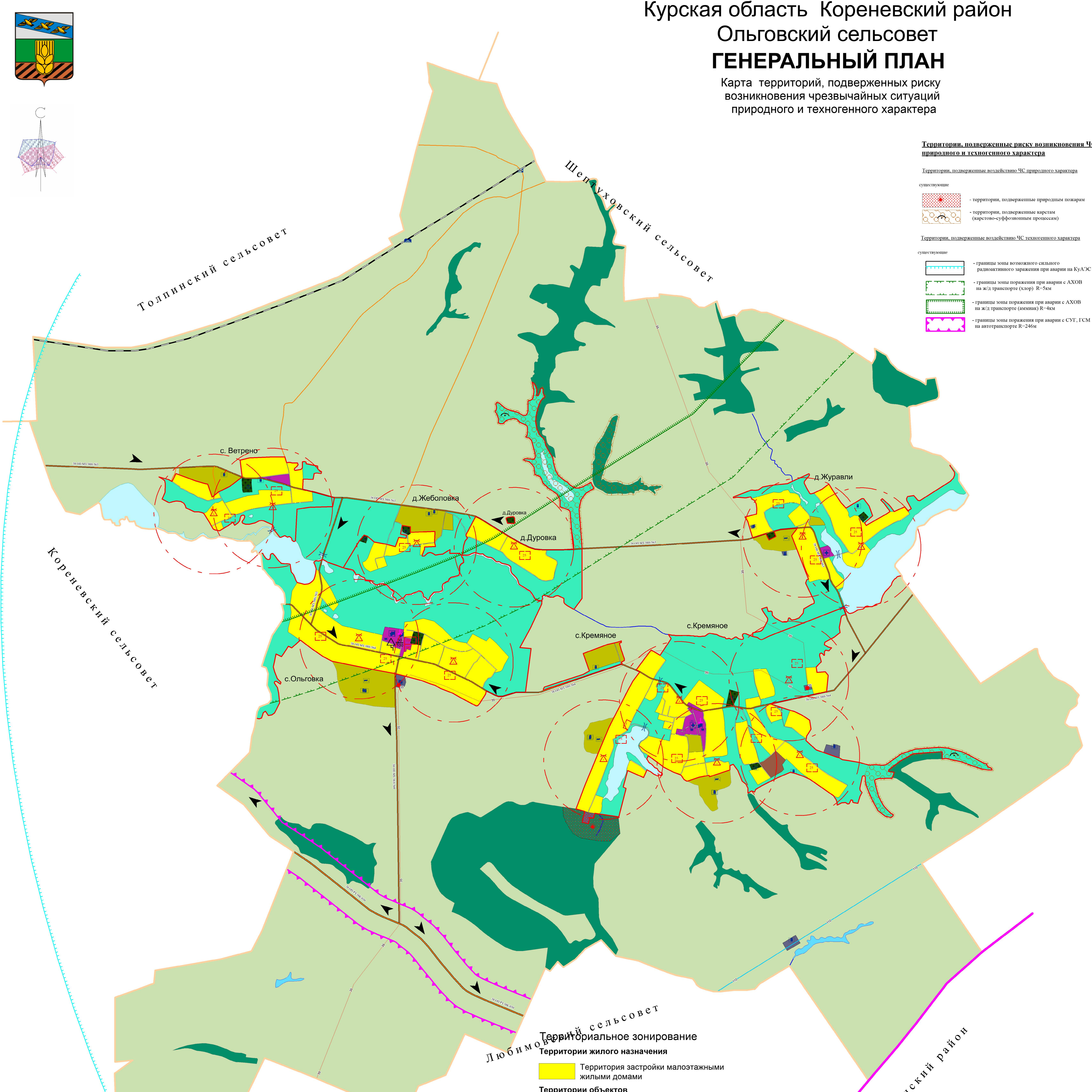
Территории, подверженные риску возникновения ЧС природного и техногенного характера

Территории, подверженные воздействию ЧС природного характера

- территории, подверженные природным пожарам
- территории, подверженные карстам (карстово-суффозионным процессам)

Территории, подверженные воздействию ЧС техногенного характера

- границы зоны возможного сильного радиоактивного заражения при аварии на КуАЭС
- границы зоны поражения при аварии с АХОВ на ж/д транспорте (хлор) R-5км
- границы зоны поражения при аварии с АХОВ на ж/д транспорте (азотная) R-4км
- границы зоны поражения при аварии с СУГ, ТСМ на автотранспорте R-246м



Условные обозначения

Границы

- муниципальный район
- сельского поселения
- населенных пунктов

Объекты учреждений и предприятий

- ОКС культурно-досугового назначения
- ОКС административного назначения
- ОКС учебно-образовательного назначения
- ОКС производственного и коммунально-складского назначения
- ОКС торговли
- ОКС здравоохранения
- ОКС специального назначения

Объекты культурного наследия

- памятник
- ансамбль

Объекты промышленности, транспорта, безопасности и иного специального назначения

Объекты транспорта

- автомобильные дороги общего пользования регионального значения
- автомобильные дороги общего пользования местного значения
- автомобильные дороги общего пользования местного значения
- улицы и дороги общего пользования внутри населенных пунктов
- железные дороги
- мост
- ж/д станции и платформы
- ж/д переезд

Объекты энергетики

- линии электропередач 110кВ
- линии электропередач 35кВ
- подстанции 35 кВ

Объекты водоснабжения

- водонапорная башня

Территориальное зонирование

Территории жилого назначения

- Территория застройки малоэтажными жилыми домами

Территории объектов общественно-делового назначения

- Территория размещения объектов многофункционального общественно-делового, коммерческого, социального и коммунально-бытового назначения

Территории размещения объектов сельскохозяйственного назначения

- Территория, занятая объектами сельскохозяйственного назначения
- Территория, занятая сельскохозяйственными угодьями

Территории объектов инженерной и транспортной инфраструктуры

- Территория улично-дорожной сети
- Территория транспортной инфраструктуры
- Территория инженерной инфраструктуры

Территории размещения объектов производственного назначения

- Территория, занятая объектами промышленности и коммунально-складского назначения

Территории объектов рекреационного назначения

- Территория зеленых насаждений общего пользования
- Природно-ландшафтная территория, в соответствии с местными условиями (территория общего пользования)

Территории объектов специального назначения

- Территория кладбищ

Объекты ГО в ЧС

- пункт управления ГО сельсовета
- защитное сооружение гражданской обороны (противорадиационное укрытие)
- устройство оповещения (СЗ-40, ВАУ), 1 очередь
- радиус действия проектируемых устройств оповещения (СЗ-40, ВАУ)
- направление эвакуации населения

Объекты пожарной безопасности

- искусственный противопожарный водоем (резервуар), 1 очередь
- подстанции к водосточникам

Муниципальный контракт					
Генеральный план муниципального образования "Ольговский сельсовет" Кореневского района Курской области					
Имя	Месяц	Лист	Масштаб	Полном.	Дата
		4			
ИП Воробьев А.А.					