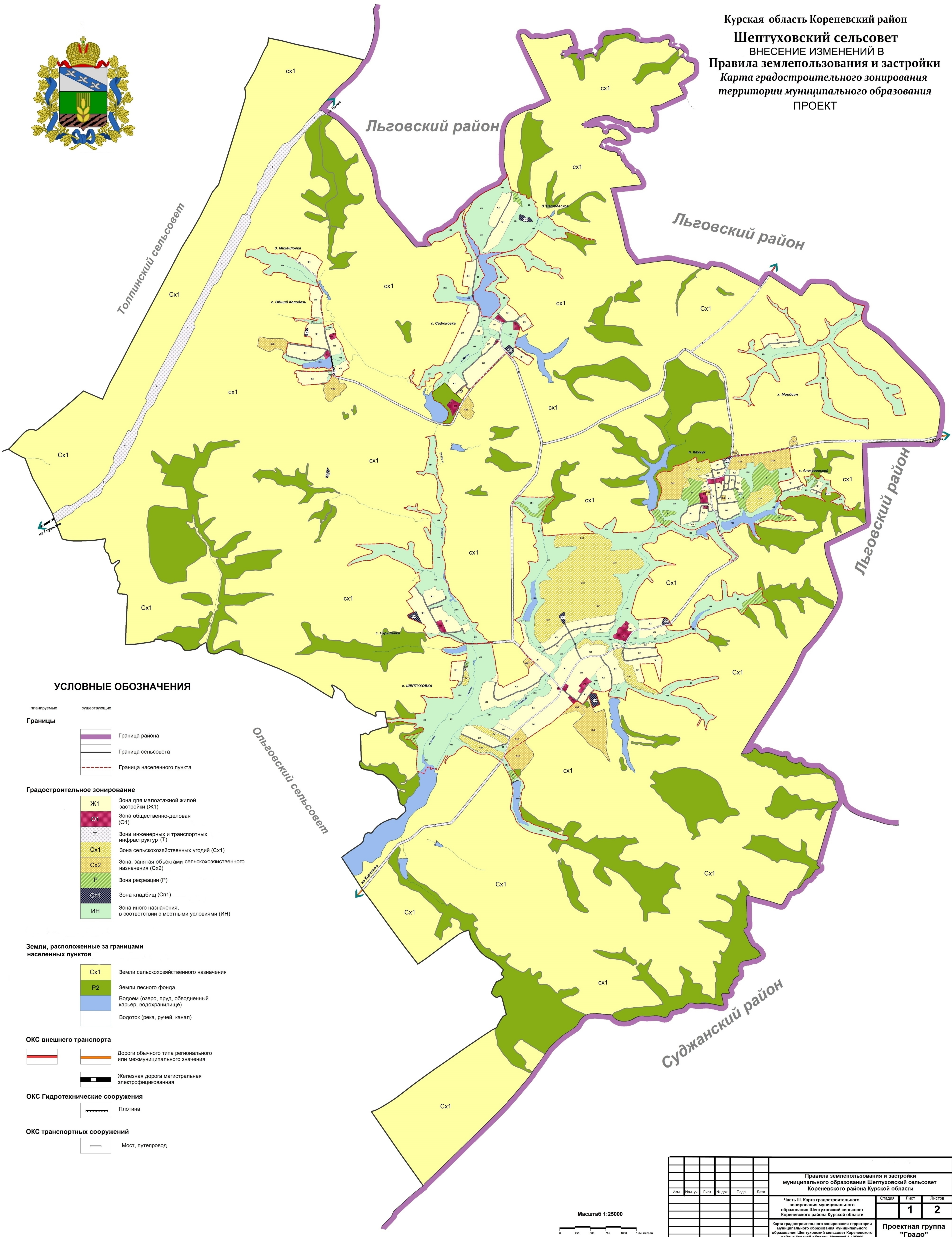




Курская область Кореневский район
Шептуховский сельсовет
 ВНЕСЕНИЕ ИЗМЕНЕНИЙ В
 Правила землепользования и застройки
 Карта градостроительного зонирования
 территории муниципального образования
 ПРОЕКТ



УСЛОВНЫЕ ОБОЗНАЧЕНИЯ

планируемые	существующие

Границы

	Граница района
	Граница сельсовета
	Граница населенного пункта

Градостроительное зонирование

	Ж1	Зона для малоэтажной жилой застройки (Ж1)
	О1	Зона общественно-деловая (О1)
	Т	Зона инженерных и транспортных инфраструктур (Т)
	Сх1	Зона сельскохозяйственных угодий (Сх1)
	Сх2	Зона, занятая объектами сельскохозяйственного назначения (Сх2)
	Р	Зона рекреации (Р)
	Сп1	Зона кладбищ (Сп1)
	ИН	Зона иного назначения, в соответствии с местными условиями (ИН)

Земли, расположенные за границами населенных пунктов

	Сх1	Земли сельскохозяйственного назначения
	Р2	Земли лесного фонда
		Водоем (озеро, пруд, обводненный карьер, водохранилище)
		Водоток (река, ручей, канал)

ОКС внешнего транспорта

	Дороги общего типа регионального или межмуниципального значения
	Железная дорога магистральная электрифицированная

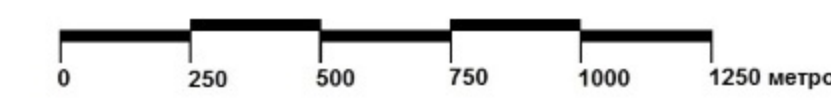
ОКС Гидротехнические сооружения

	Плотина
--	---------

ОКС транспортных сооружений

	Мост, путепровод
--	------------------

Масштаб 1:25000



Правила землепользования и застройки муниципального образования Шептуховский сельсовет Кореневского района Курской области						
Изм.	№к. у.	Лист	№ док.	Подп.	Дата	
Часть III. Карта градостроительного зонирования муниципального образования Шептуховский сельсовет Кореневского района Курской области					Стadium	Листов
					1	2
Карта градостроительного зонирования территории муниципального образования Шептуховский сельсовет Кореневского района Курской области. Масштаб 1 : 25000					Проектная группа "Градо"	